

La Vallée de l'Avance

FR7200739



Grand Murin



Pourquoi ?

C'est **une adhésion** aux objectifs de préservation et une reconnaissance des pratiques respectueuses pour l'environnement, favorables à la biodiversité :
les habitats, la faune et la flore.



Pour qui ?

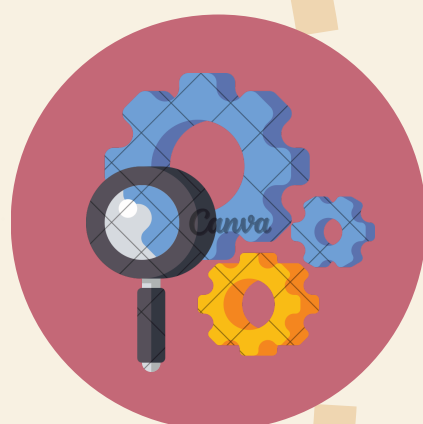
Propriétaires, Sylviculteurs, Usagers, Communes, Associations ...

L'adhérent choisit les parcelles, situées dans un territoire Natura 2000, qu'il souhaite engager.

La Charte Natura 2000



Loutre d'Europe



Comment ?

Engagement volontaire et contractuel sur 5 ans

Formalité administrative rapide, Aucun surcoût financier, Accès à certaines aides publiques et avantages fiscaux comme **l'exonération de la taxe** foncière sur le non bâti.

Bénéfices

Pour la biodiversité en confortant des **pratiques vertueuses par type de milieux** : périodes et modalités d'interventions sur les haies, les prairies, les lisières forestières ; préservation des mares et des zones humides ; favoriser des essences locales ; préserver les berges des cours d'eau ; créer des refuges pour la faune ...

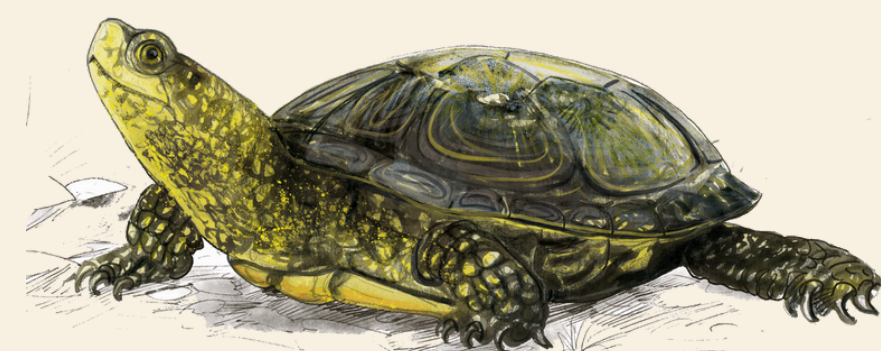


Contact et Renseignements



MAGOGA Elsa
Chargée de mission Natura 2000

Tel : **05 53 88 02 57**
Courriel : **natura2000.sepanlog@gmail.com**
Adresse : 1134, route de la Mazière 47400 Villeton



Cistude d'Europe